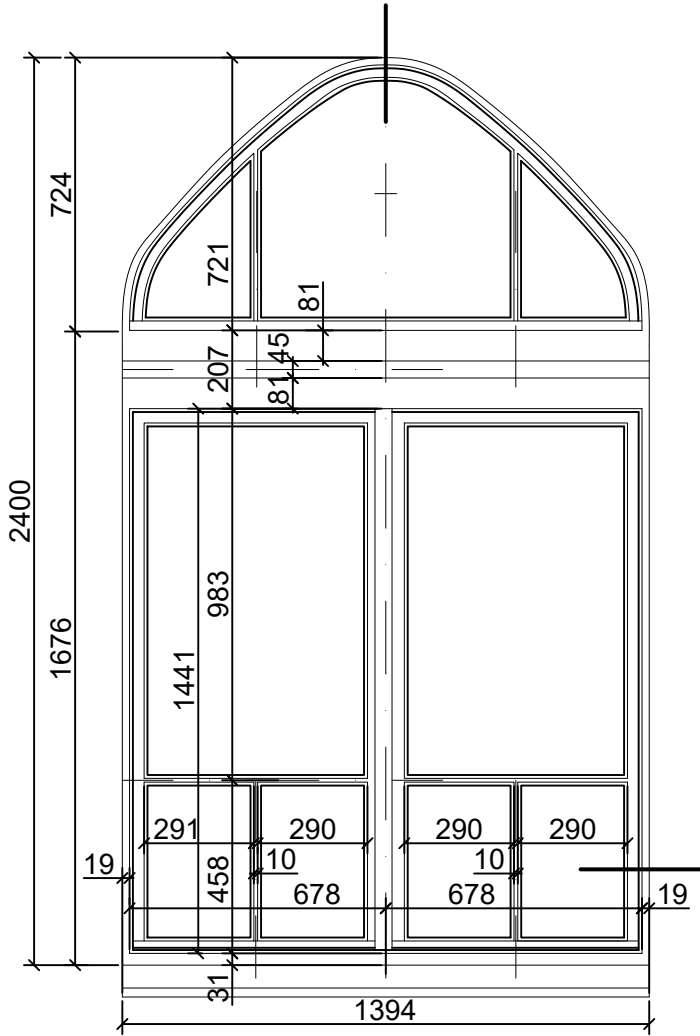
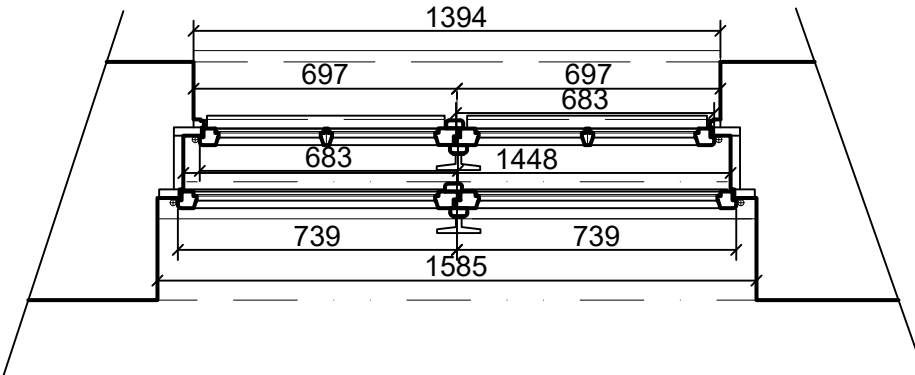
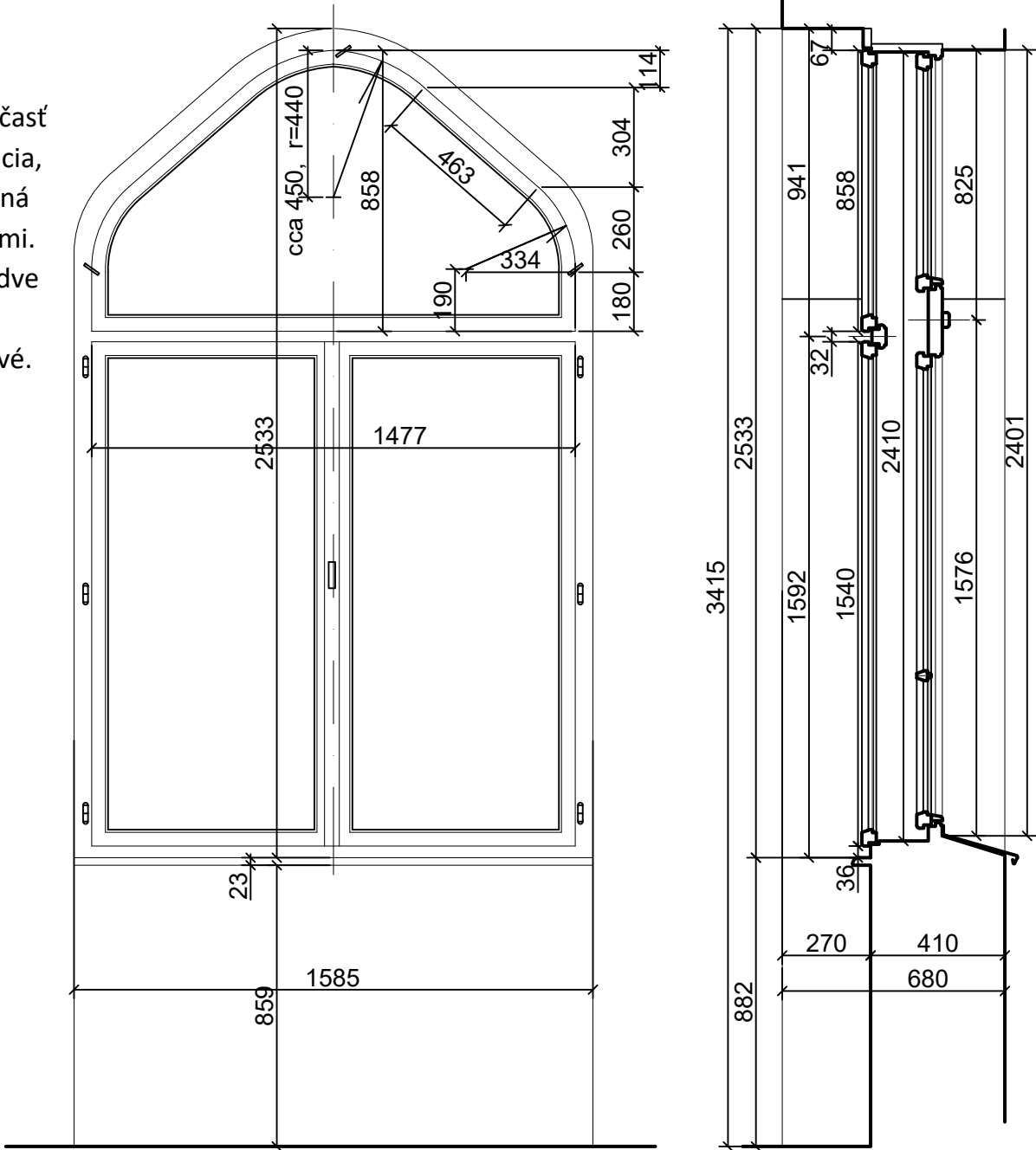


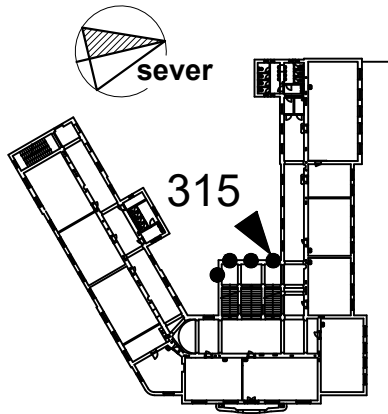
1:20

Horná časť
vyberacia,
uchytená
obrtlíkmi.
Dolné dve
krídla
otváracé.



Horná časť vyberacia, uchytená obrtlíkmi.
Dolné dve krídla otváracé.

Výplň má rovnaký set profilov
ako ostatné z 50-60tych rokov
20. stor. (iné profily ako pôvodné
okná z 1913 det. 308 a 309).
Details profilov viď. 312b, 312c.
Okná s trojuholníkovým záklenkom
sa nachádzajú výlučne v priestore
medzipodest hlavného schodiska.
Okná na jednotlivých podlažiach
sa rozmermi mierne líšia - **je nutné
ich skontrolovať a zamerať podľa
konkrétnej lokalizácie!**



Zameranie:	Žilinská univerzita v Žiline Univerzitná 8215/1 010 26 Žilina	
Ing. arch. Z. Grúňová, Ing. D. Štaffenová, Doc. Ing. R. Korenková		
investor	Žilinská univerzita v Žiline	
Stavba	Budova "A" Žilinskej univerzity v Žiline Bývalá Uhorská kráľovská štátna hlavná reálna škola Hurbanova ul., or.č. 15, súp.č. 236, parc.č. 1268/1 dvor, 1268/2 stavba, 1268/4 dvor, garáž, 1268/7 schody, múr	
Výkres	Okenná výplň s trojuholníkovým záklenkom	
		dátum 07/2015
		formáty A4 2
		profesia
		stupeň EXS
		mierka 1:20
		číslo výkresu 315